

Supernova OS5 0.5T

开放式超导磁共振成像系统



无限远 无限近 宽腾在你身边

www.kuanteng.com

400-848-6088

* 具体发货以实物为准，本手册所有图片仅供参考 *

北京研发中心

地址：北京经济技术开发区永昌北路3号永昌工业园1幢701单元
电话：+86-10-85718101
传真：+86-10-85718102

生产基地

地址：辽宁省本溪市经济技术开发区药都大街9号 开普科技园
电话：+86-24-45555355
传真：+86-24-45689287

蚌埠研发/生产基地

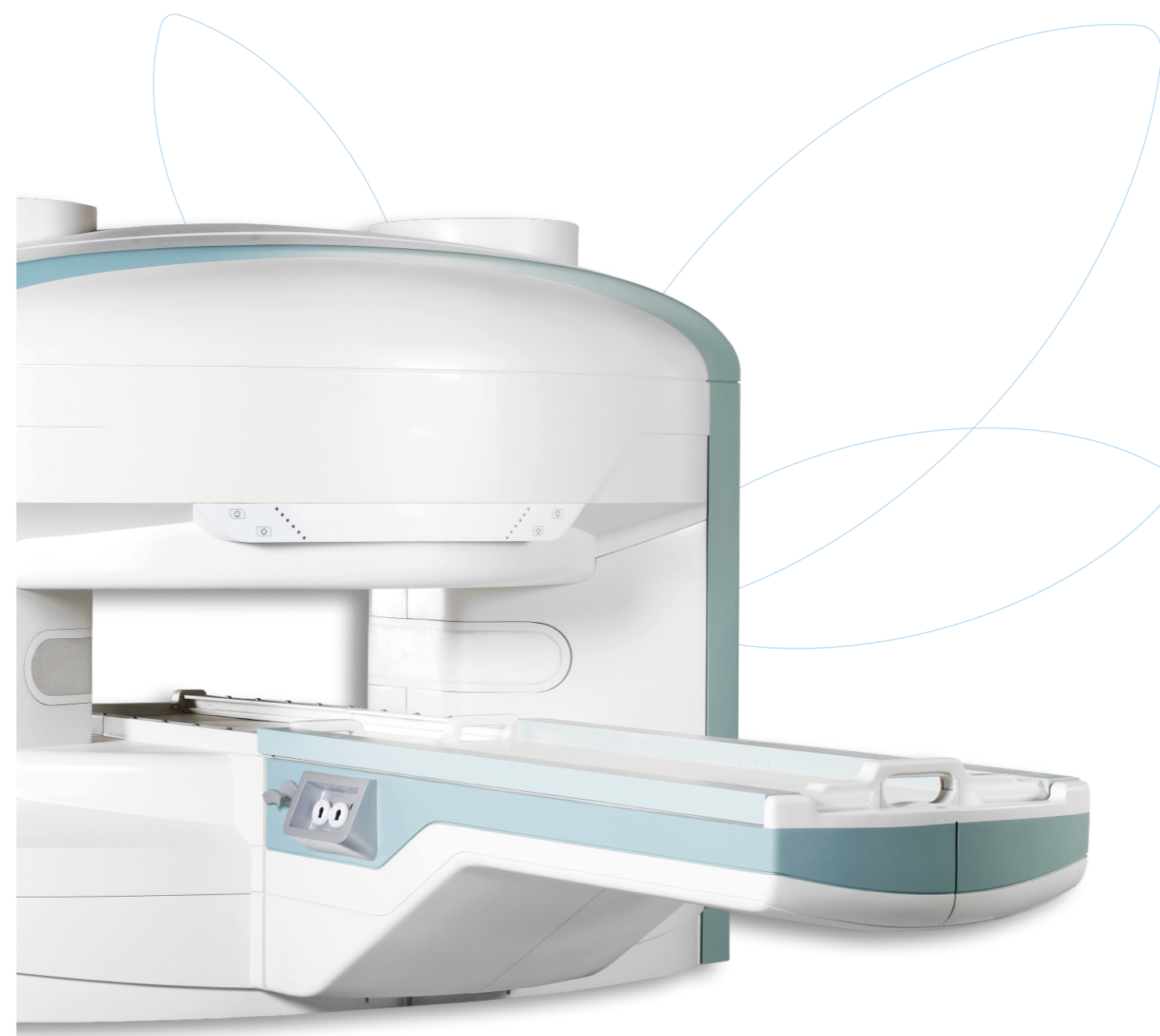
地址：安徽省蚌埠市蚌山区燕山乡蚌山智慧产业园4号楼

杭州研发中心

地址：杭州市未来科技城产业化示范基地
电话：+86-571-57888320

沈阳研发中心

地址：沈阳市浑南区智云路国际软件园D09座
电话：+86-24-45555355
传真：+86-24-45689287



后掠双柱开放式超导磁体

- Y 完美解决传统超导适用症受限问题
- Y 更佳的磁体及梯度性能，全面升级图像质量和扫描速度
- Y 继承传统超导优势，高级技术实现的完美保证



低消耗 高品质

人性化设计 打破传统局限 优势完美结合

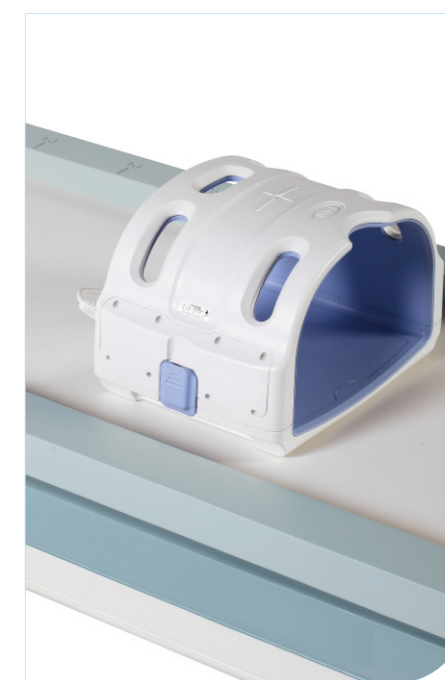
刻度定位方式



悬臂式检查床



完美成像功能、为提高医疗质量做出贡献

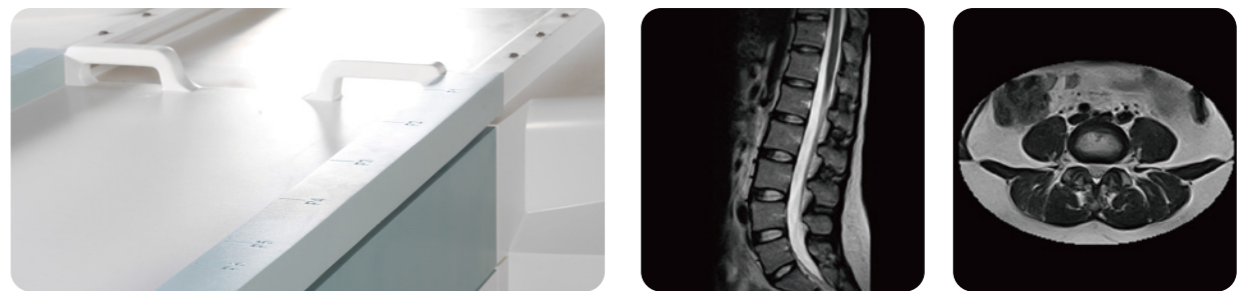
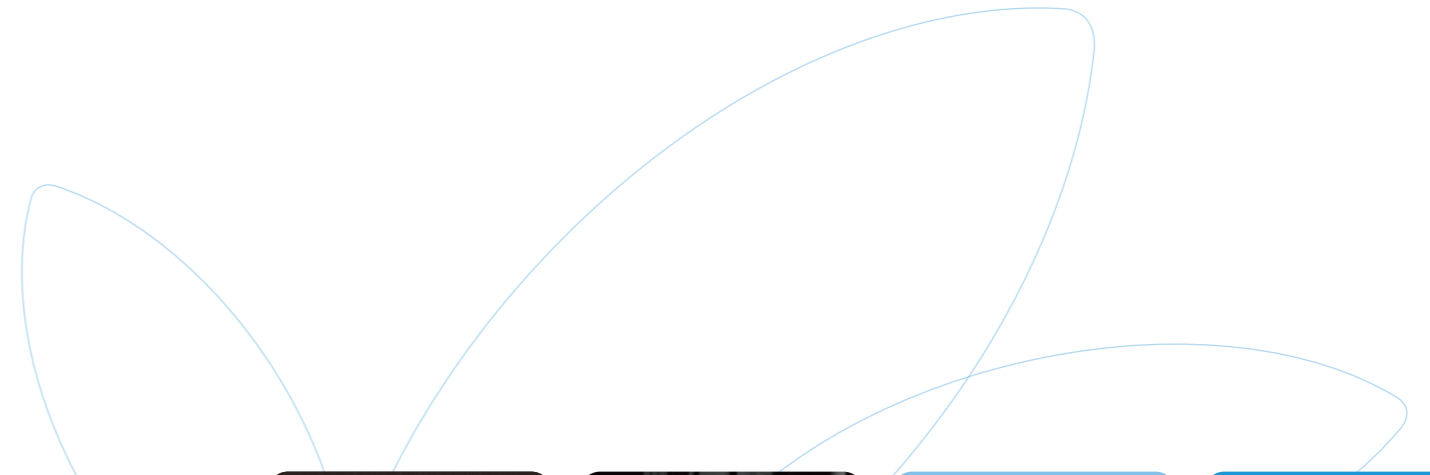
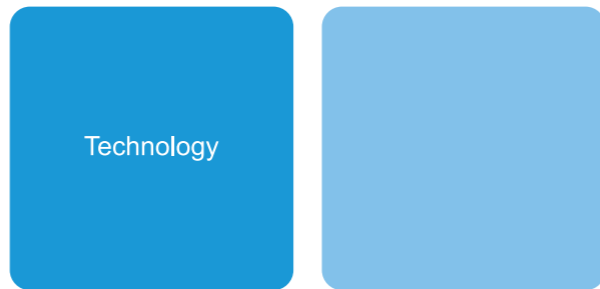
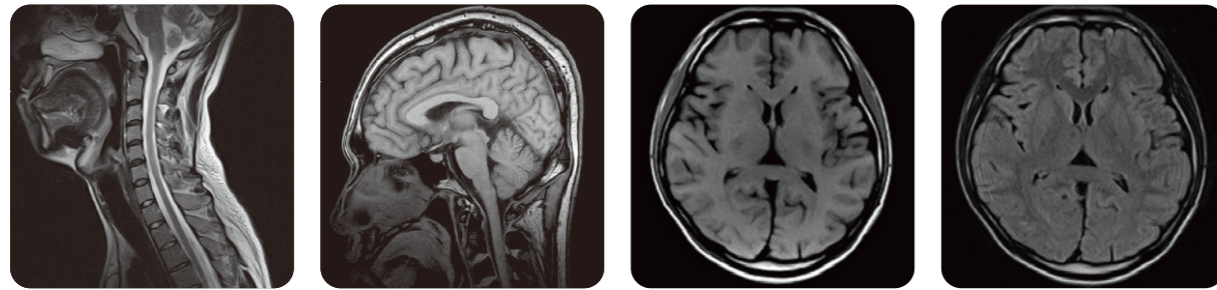


- Y PA相控阵局部高密度靶线圈
- Y 专利技术谱仪
- Y 4通道全数字化技术
- Y KPG(K-power Gradient System)K能量梯度系统
- Y 低消耗, 高质量, 完美集成传统磁共振优势



卓越的临床成像技术

水晶般图像品质





完善的售后服务

安装服务

详细的场地布置规划，专业工程师现场指导
专业化现场装机，确保安装过程准确、可靠、迅捷。

用户培训服务

安装完成后，我们资深产品应用培训专家将为您提供
专业的应用培训和技术支持。

长期维护服务

定期现场专业保养，远程定期检测，保证设备稳定
运行，保证其产生最佳图像。

持续升级服务

软件终身免费持续升级。

专属客服热线：400-848-6088

■ 7*24小时服务 ■ 远程技术支持 ■ 专业工程师现场服务 ■ 资深专家在线交流

