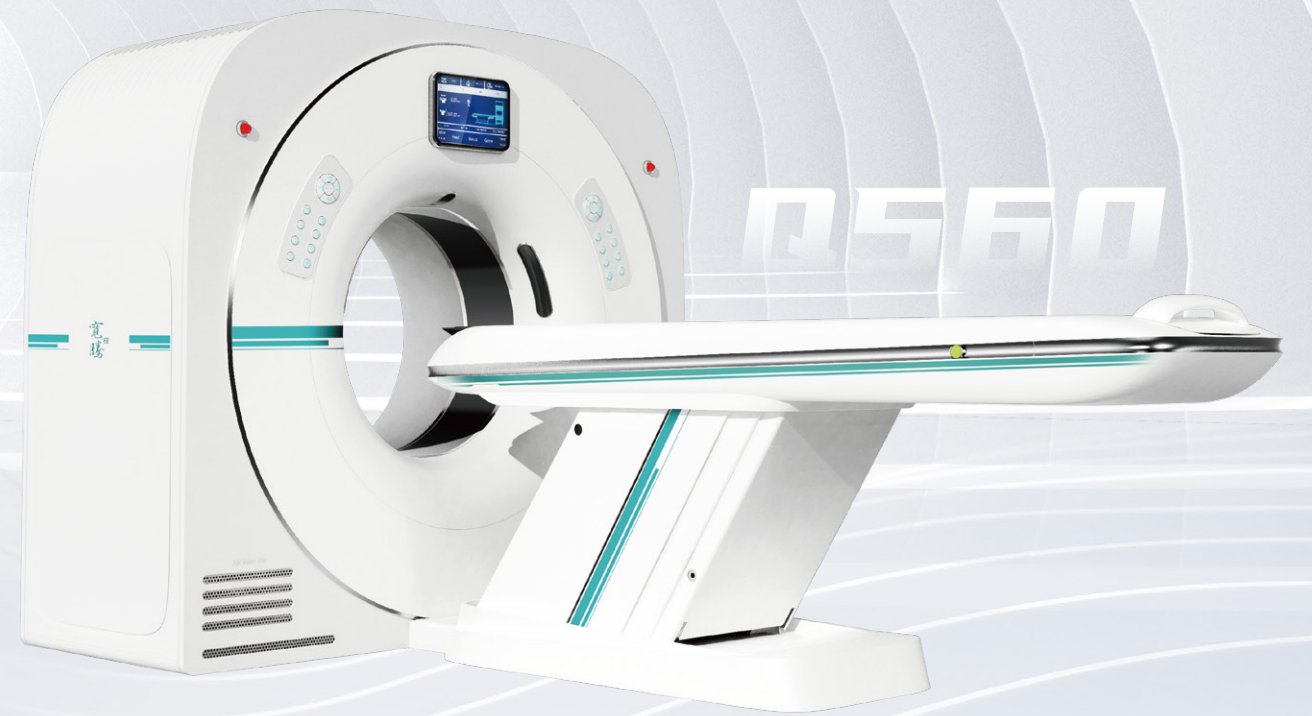


凌统560 CT

— X射线计算机体层摄影设备



无限远 无限近 宽腾在你身边

www.kuanteng.com

400-848-6088

* 具体发货以实物为准，本手册所有图片仅供参考 *

北京研发中心

地址：北京经济技术开发区永昌北路3号永昌工业园1幢701单元
电话：+86-10-85718101
传真：+86-10-85718102

生产基地

地址：辽宁省本溪市经济技术开发区药都大街9号 开普科技园
电话：+86-24-45555355
传真：+86-24-45689287

蚌埠研发/生产基地

地址：安徽省蚌埠市蚌山区燕山乡蚌山智慧产业园4号楼

杭州研发中心

地址：杭州市未来科技城产业化示范基地
电话：+86-571-57888320

沈阳研发中心

地址：沈阳市浑南区智云路国际软件园D09座
电话：+86-24-45555355
传真：+86-24-45689287

宽腾  **KUANTENG**

以医学影像为支点，触及健康无限边境
INFINITE EXPLORATION IN DIAGNOSIS IMAGING FOR ALL LIVES

高端影像链平台



球管

采用原装进口Varex 3.5M金属球管
为全身各部位检查提供强有力的保障
持续曝光时间长可达100s



高压发生器

采用美国Spellman 42KW高压发生器
70KV~140KV五档峰值电压调节
10~350mA输出电流满足临床需求



32排32/64层探测器



采用自主研发32排等宽青缸探测器
亚毫米层厚采集
全方位呈现高清、快速、薄层影像

重建速度



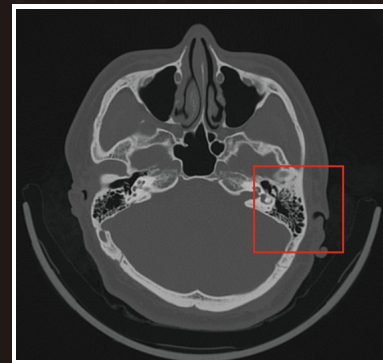
具备业内最快重建速度
64幅/秒，重建“0等待”
节省检查时间，加快诊断效率

探测器是CT影像设备的“眼睛”，接收携有信息的X线，并将其转换成电信号，从而获得人体的影像信息；探测器单元作为影像信息的基本像素点，决定成像的清晰度和对比度。

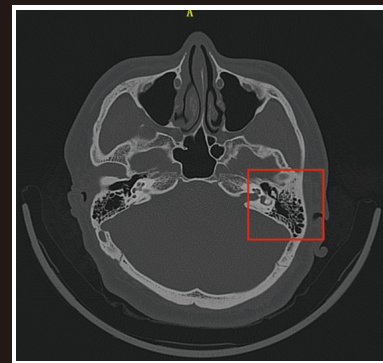
宽腾医疗自主研发一体化集成探测器，20mm宽度覆盖，最薄层厚0.625mm采集，探测器单元达880个，采用业内体积最小、纯度最高晶体的成像，精准接收X线信息，提高X线利用率，降低余晖效应，提高图像质量。

最新高清成像技术

搭载1024*1024大矩阵重建成像，相比较传统512*512重建矩阵排列数目可达其四倍以上的微米像素成像单元，更进一步提高图像的空间分辨率和密度分辨力，实现近乎还原真实人体解剖结构的数据信息。



512*512



1024*1024



绿色低能量扫描技术

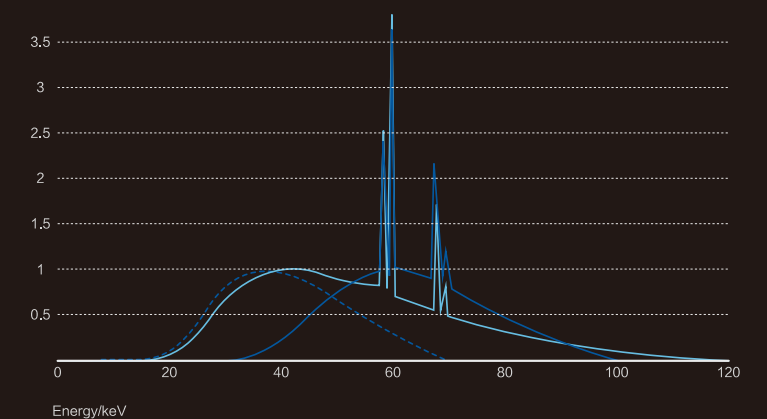
凌统560CT作为最新时期影像产品，具备70kV低剂量扫描技术；同时在扫描阶段设计有自动毫安调节技术（Auto-mA），从射线的质和量两个角度，匹配最佳的kV和mA值，从根本上降低受检者所受到的辐射剂量，以满足临床婴幼儿检查、成人低剂量的肺癌筛查、健康人群的常规部位体检，使CT检查更安全、绿色。



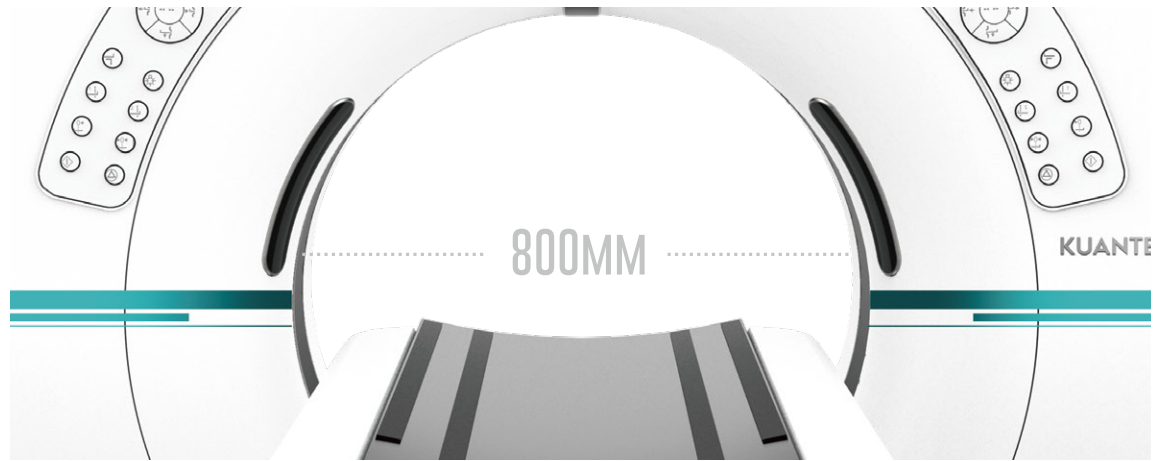
70kV低剂量绿色成像

能谱纯化关爱技术

宽腾研发团队自研的多样化准能谱纯化射线滤过装置，设计贴合不同患者体型的五种体形适配滤过，为病人提供最适应最匹配的准直滤过扫描，极大限度降低辐射伤害，减少无用射线对图像的影响，提高图像质量。



大孔径多功能诊断CT



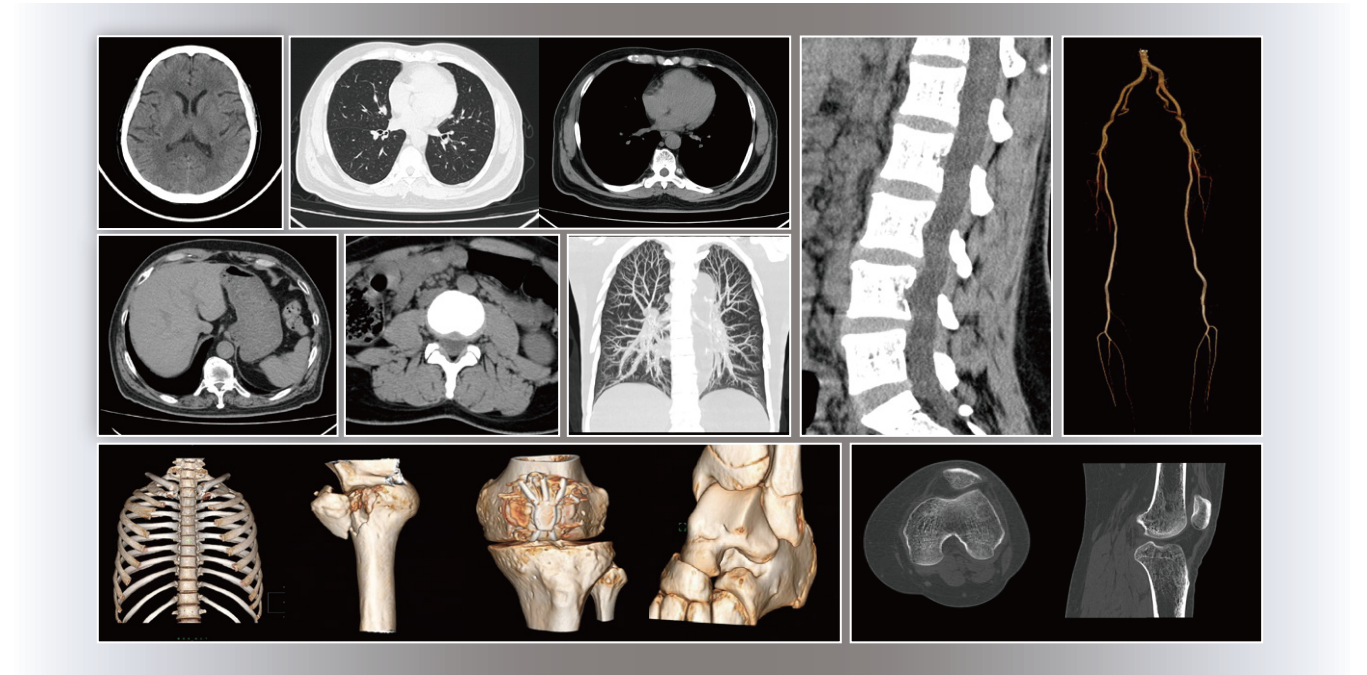
凌统560CT突破技术极限，匠心智造800mm超大几何孔径，为患者提供更舒适的检查空间，适用常规放射科诊断工作，接纳各种突发/紧急情况非正常体位扫描。

向导式操作流程，简洁诊断模板

向导式 UI 交互界面，智能人性化的临床 Work-Flow, 各功能模块灵活切换, 操作流程流畅顺滑。



30+1项临床应用全覆盖



30+1项 临床应用 全覆盖

<ul style="list-style-type: none"> 1 脑出血应用 2 脑梗塞筛查应用 3 脑动脉瘤筛查应用 4 脑肿瘤筛查应用 5 颅骨外伤应用 6 颌面部诊断应用 	<ul style="list-style-type: none"> 7 副鼻窦腔应用 8 颈、腰椎椎体骨折诊断应用 	<ul style="list-style-type: none"> 9 颈、腰椎间盘疾病筛查应用 10 肋骨骨折诊断应用 	<ul style="list-style-type: none"> 11 胸椎体骨折诊断应用 12 肺结节筛查应用 13 肺癌诊断应用 14 纵膈肿瘤诊断应用 15 主动脉瘤、夹层动脉瘤诊断应用 16 肺炎筛查应用
<ul style="list-style-type: none"> 17 创伤性湿肺评估应用 18 肝囊肿诊断应用 19 肝癌三期诊断应用 20 脾脏肿瘤鉴别诊断应用 21 胆囊结石、胆囊炎诊断应用 22 急诊胰腺炎筛查诊断应用 	<ul style="list-style-type: none"> 23 胰腺癌筛查诊断应用 24 泌尿系结石诊断应用 	<ul style="list-style-type: none"> 25 肾癌诊断鉴别应用 26 肾上腺疾病筛查应用 	<ul style="list-style-type: none"> 27 阑尾炎急诊筛查应用 28 四肢骨折、肿瘤鉴别诊断应用 29 整形美容手术假体植入评估 30 外科CT引导下穿刺应用

+1 多功能辅助应用